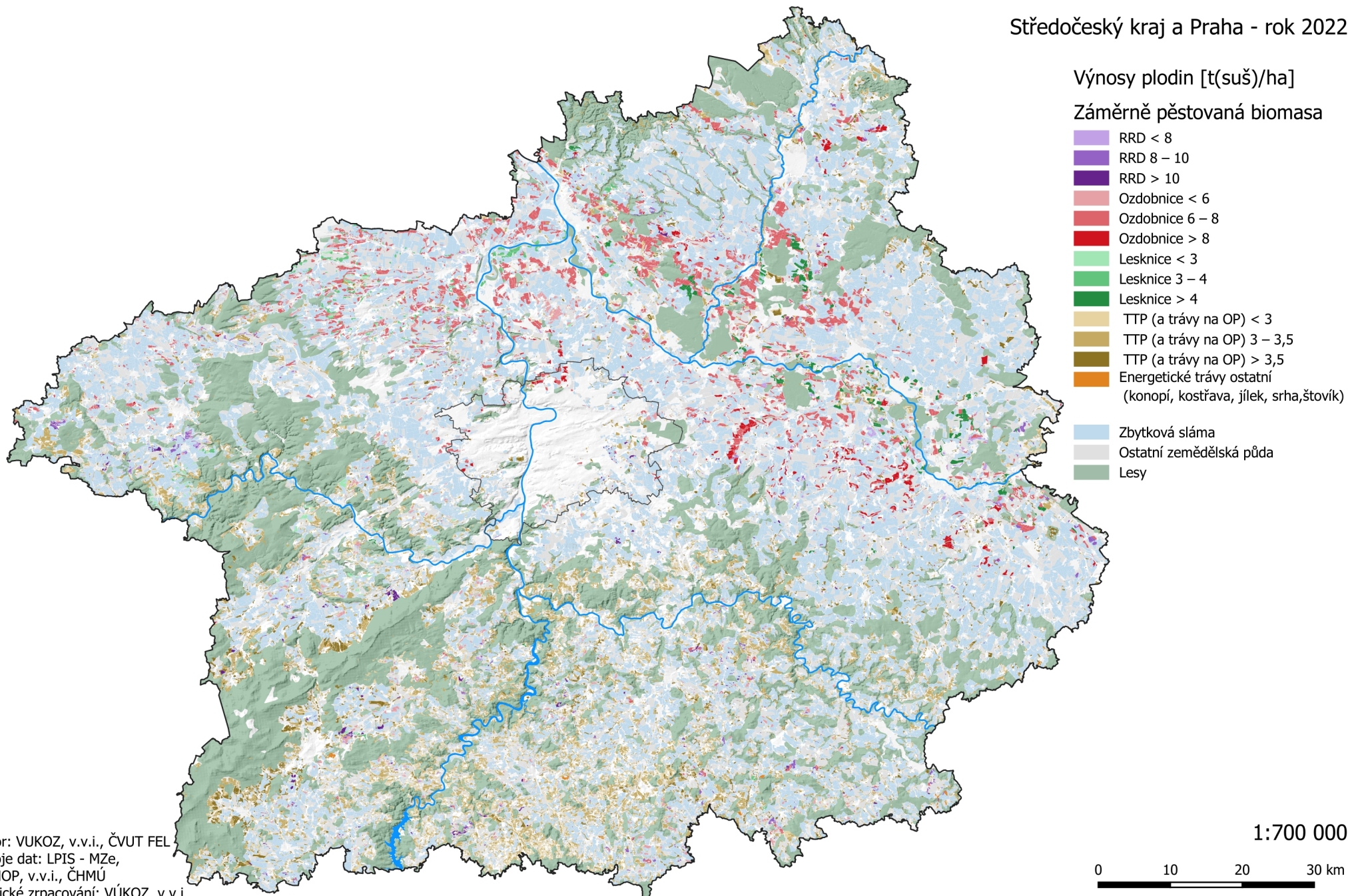


# Výnosy záměrně pěstované biomasy (včetně TTP) pro stanovení potenciálu biomasy pro spalování

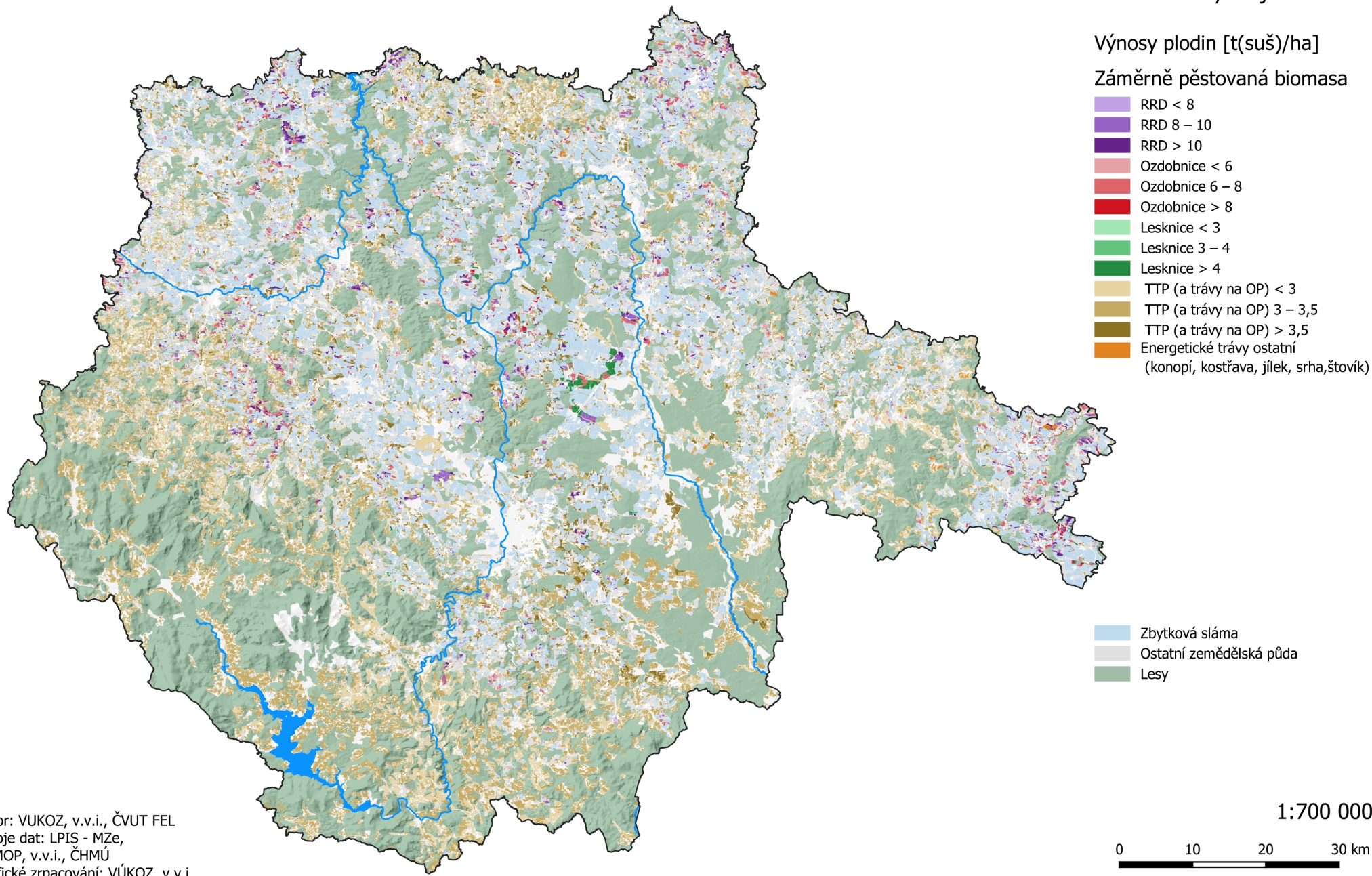
Středočeský kraj a Praha - rok 2022



Autor: VUKOZ, v.v.i., ČVUT FEL  
Zdroje dat: LPIS - MZe,  
VÚMOP, v.v.i., ČHMÚ  
Grafické zpracování: VÚKOZ, v.v.i.

# Výnosy záměrně pěstované biomasy (včetně TTP) pro stanovení potenciálu biomasy pro spalování

Jihočeský kraj - rok 2022



Autor: VUKOZ, v.v.i., ČVUT FEL  
Zdroje dat: LPIS - MZe,  
VÚMOP, v.v.i., ČHMÚ  
Grafické zpracování: VÚKOZ, v.v.i.

# Výnosy záměrně pěstované biomasy (včetně TTP) pro stanovení potenciálu biomasy pro spalování

Plzeňský kraj - rok 2022

Výnosy plodin [t(suš)/ha]

Záměrně pěstovaná biomasa

- RRD < 8
- RRD 8 – 10
- RRD > 10
- Ozdobnice < 6
- Ozdobnice 6 – 8
- Ozdobnice > 8
- Lesknice < 3
- Lesknice 3 – 4
- Lesknice > 4

- TTP (a trávy na OP) < 3
- TTP (a trávy na OP) 3 – 3,5
- TTP (a trávy na OP) > 3,5
- Energetické trávy ostatní (konopí, kostřava, jílek, srha, štovík)
- Zbytková sláma
- Ostatní zemědělská půda
- Lesy



Autor: VUKOZ, v.v.i., ČVUT FEL  
Zdroje dat: LPIS - MZe,  
VÚMOP, v.v.i., ČHMÚ  
Grafické zpracování: VUKOZ, v.v.i.

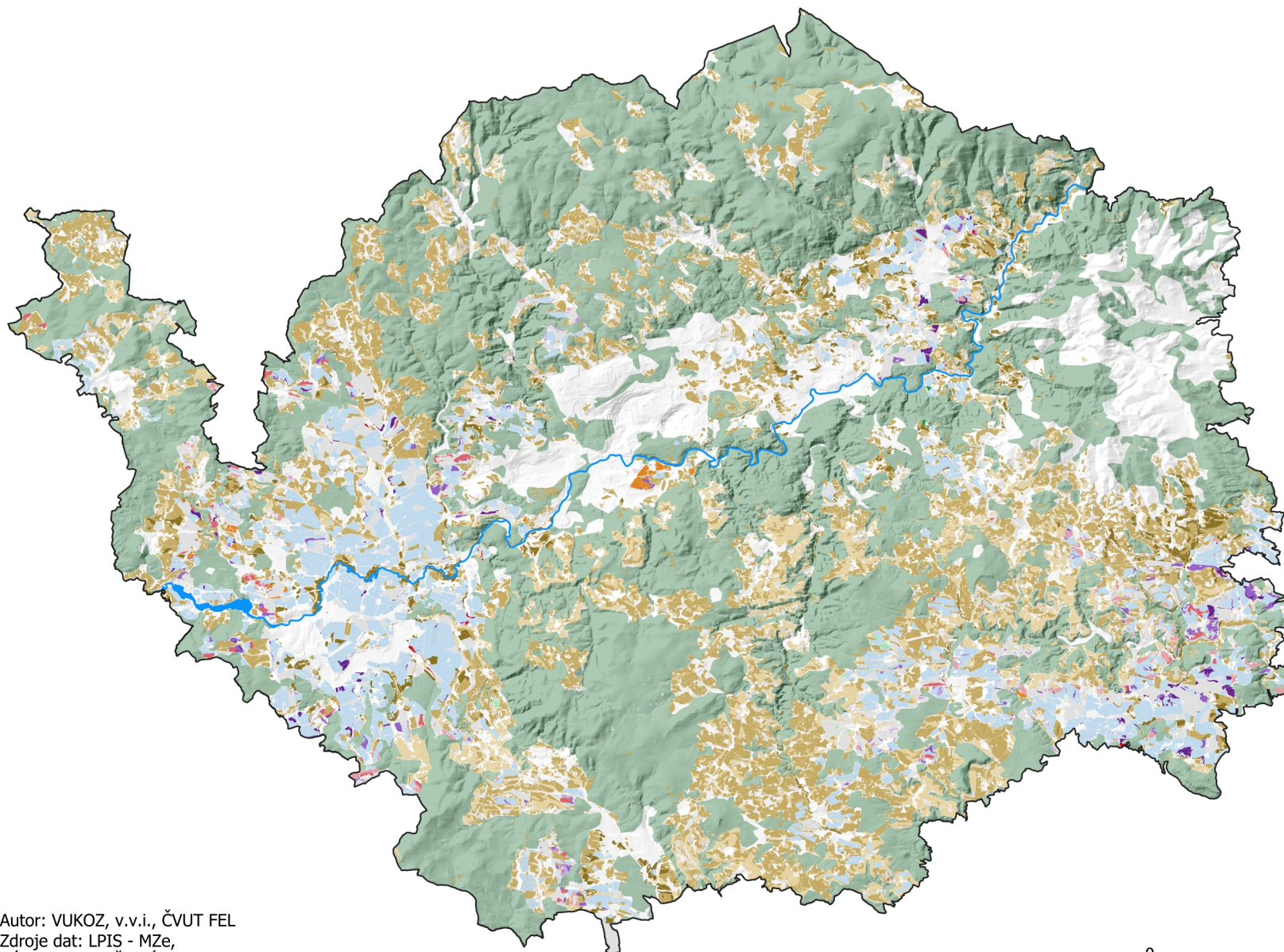
# Výnosy záměrně pěstované biomasy (včetně TTP) pro stanovení potenciálu biomasy pro spalování

Karlovarský kraj - rok 2022

Výnosy plodin [t(suš)/ha]

Záměrně pěstovaná biomasa

- RRD < 8
- RRD 8 – 10
- RRD > 10
- Ozdobnice < 6
- Ozdobnice 6 – 8
- Ozdobnice > 8
- Lesknice < 3
- Lesknice 3 – 4
- Lesknice > 4
- TTP (a trávy na OP) < 3
- TTP (a trávy na OP) 3 – 3,5
- TTP (a trávy na OP) > 3,5
- Energetické trávy ostatní (konopí, kostřava, jílek, srha, štovík)
- Zbytková sláma
- Ostatní zemědělská půda
- Lesy



Autor: VUKOZ, v.v.i., ČVUT FEL  
Zdroje dat: LPIS - MZe,  
VÚMOP, v.v.i., ČHMÚ  
Grafické zpracování: VÚKOZ, v.v.i.

1:400 000

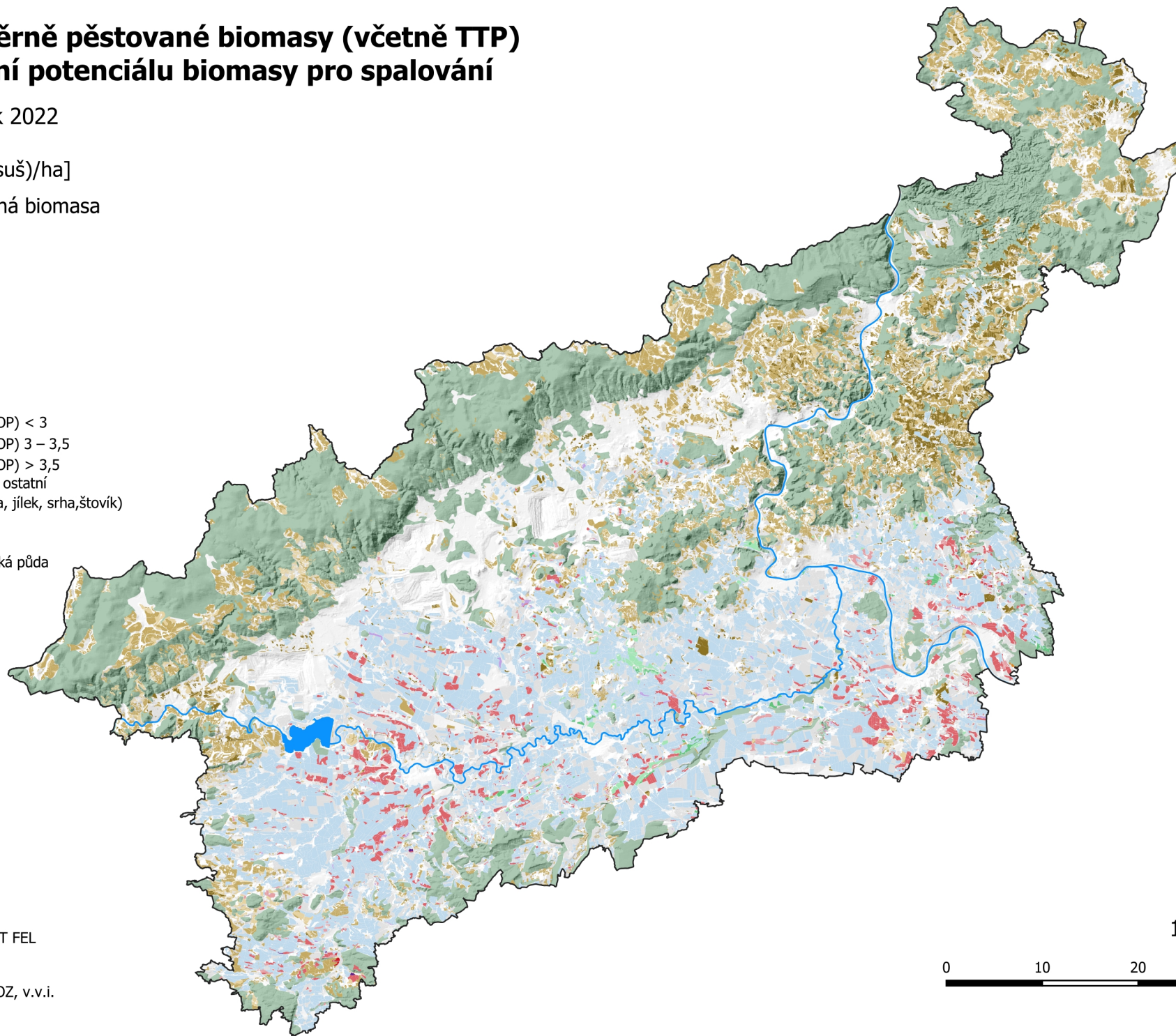
0 10 20 30 km

# Výnosy záměrně pěstované biomasy (včetně TTP) pro stanovení potenciálu biomasy pro spalování

Ústecký kraj - rok 2022

Výnosy plodin [t(suš)/ha]

Záměrně pěstovaná biomasa



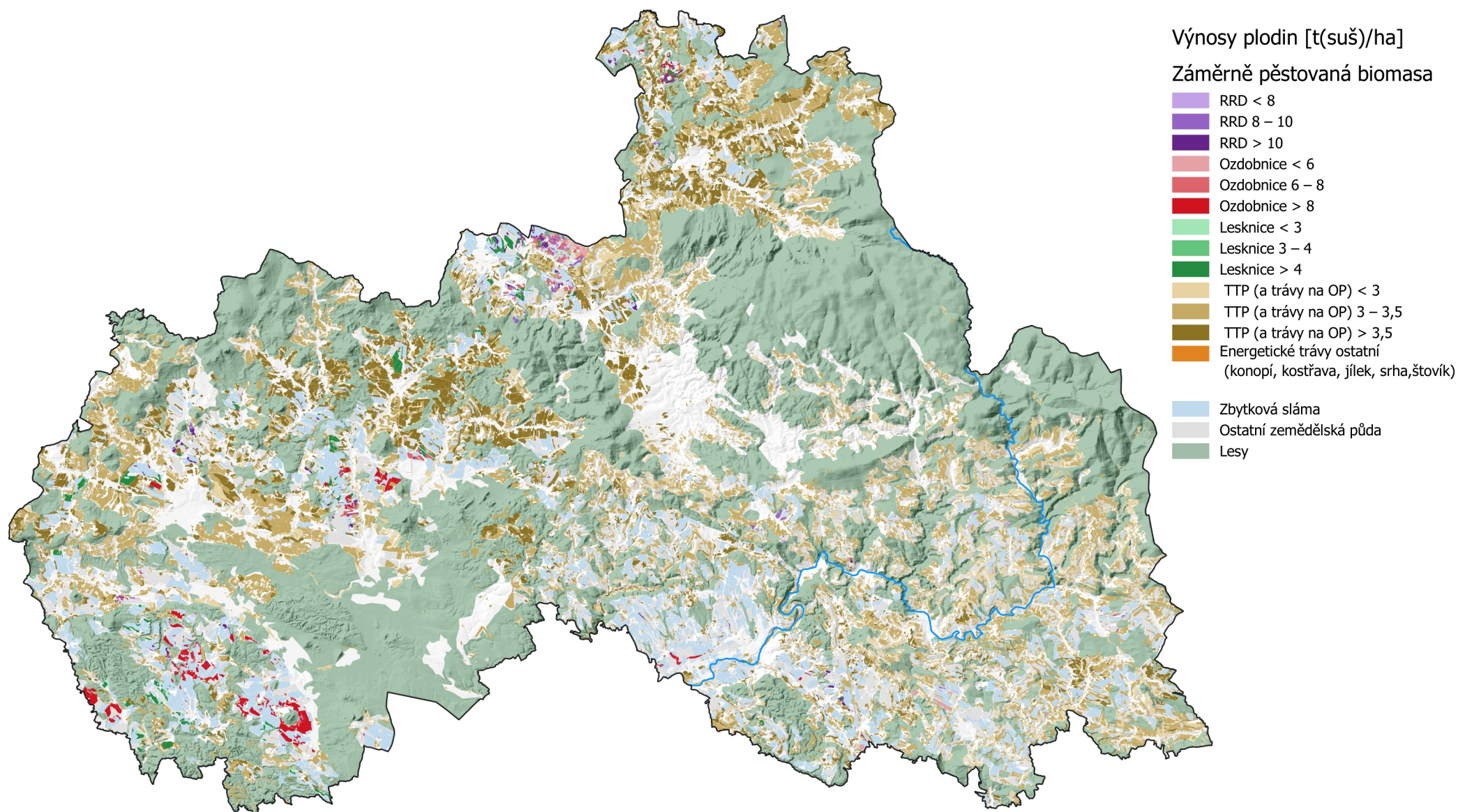
Autor: VUKOZ, v.v.i., ČVUT FEL  
Zdroje dat: LPIS - MZe,  
VÚMOP, v.v.i., ČHMÚ  
Grafické zpracování: VÚKOZ, v.v.i.

1:550 000

0 10 20 30 km

# Výnosy záměrně pěstované biomasy (včetně TTP) pro stanovení potenciálu biomasy pro spalování

Liberecký kraj - rok 2022



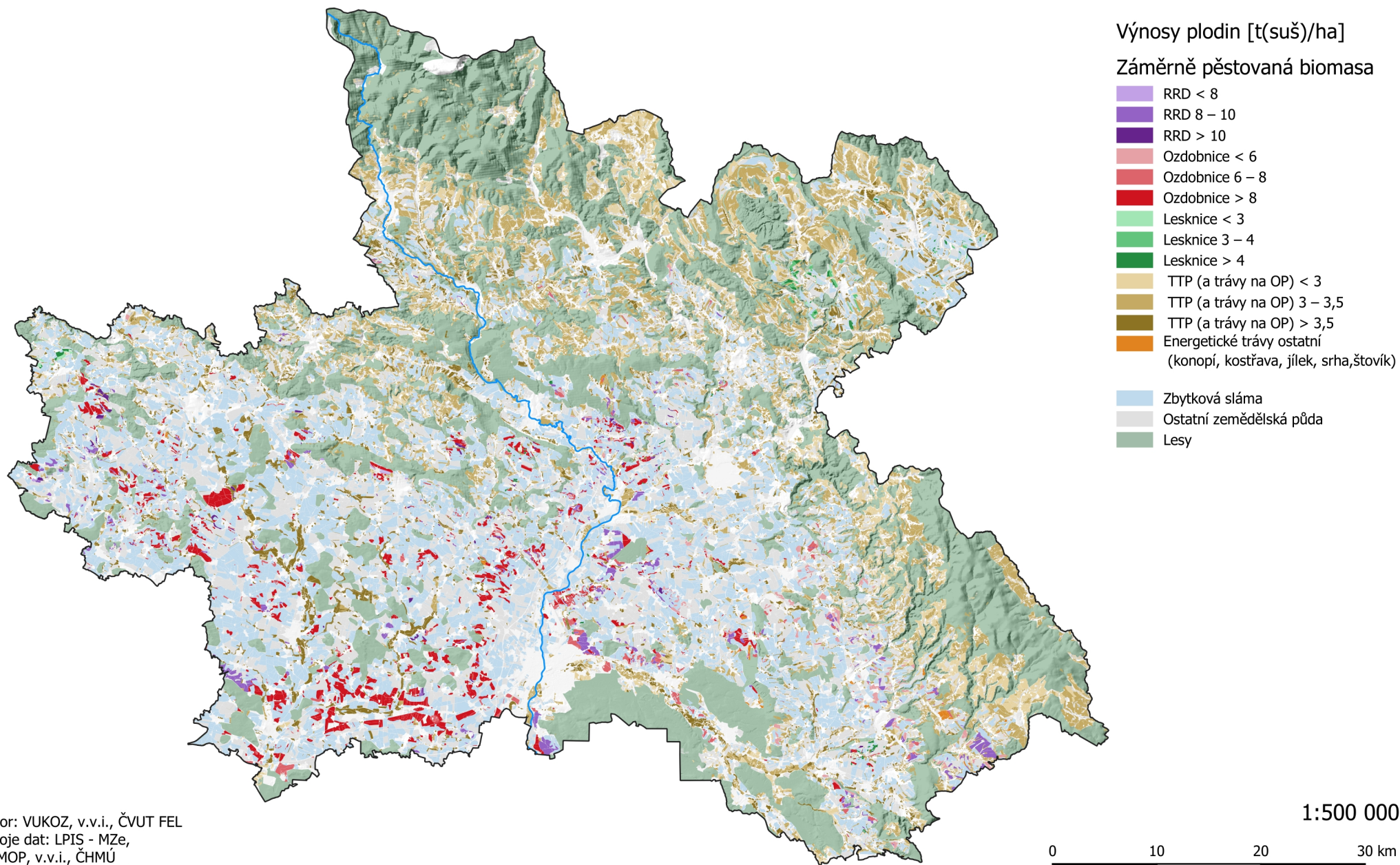
Autor: VUKOZ, v.v.i., ČVUT FEL  
Zdroje dat: LPIS - MZe,  
VÚMOP, v.v.i., ČHMÚ  
Grafické zpracování: VÚKOZ, v.v.i.

1:400 000

0 10 20 30 km

# Výnosy záměrně pěstované biomasy (včetně TTP) pro stanovení potenciálu biomasy pro spalování

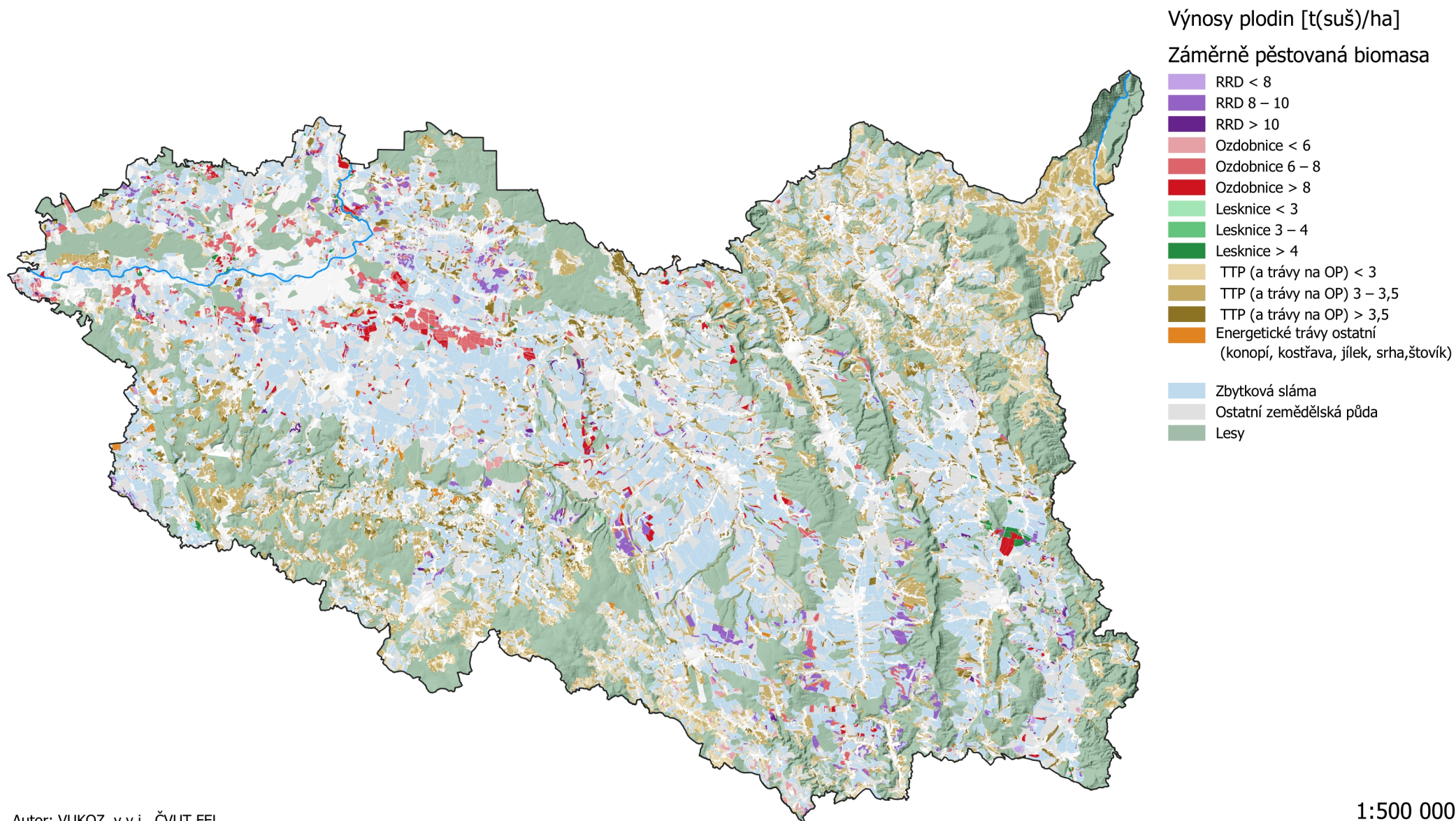
Královehřecký kraj - rok 2022



Autor: VUKOZ, v.v.i., ČVUT FEL  
Zdroje dat: LPIS - MZe,  
VÚMOP, v.v.i., ČHMÚ  
Grafické zpracování: VÚKOZ, v.v.i.

# Výnosy záměrně pěstované biomasy (včetně TTP) pro stanovení potenciálu biomasy pro spalování

Pardubický kraj - rok 2022



Autor: VUKOZ, v.v.i., ČVUT FEL  
Zdroje dat: LPIS - MZe,  
VÚMOP, v.v.i., ČHMÚ  
Grafické zpracování: VÚKOZ, v.v.i.

1:500 000

0 10 20 30 km

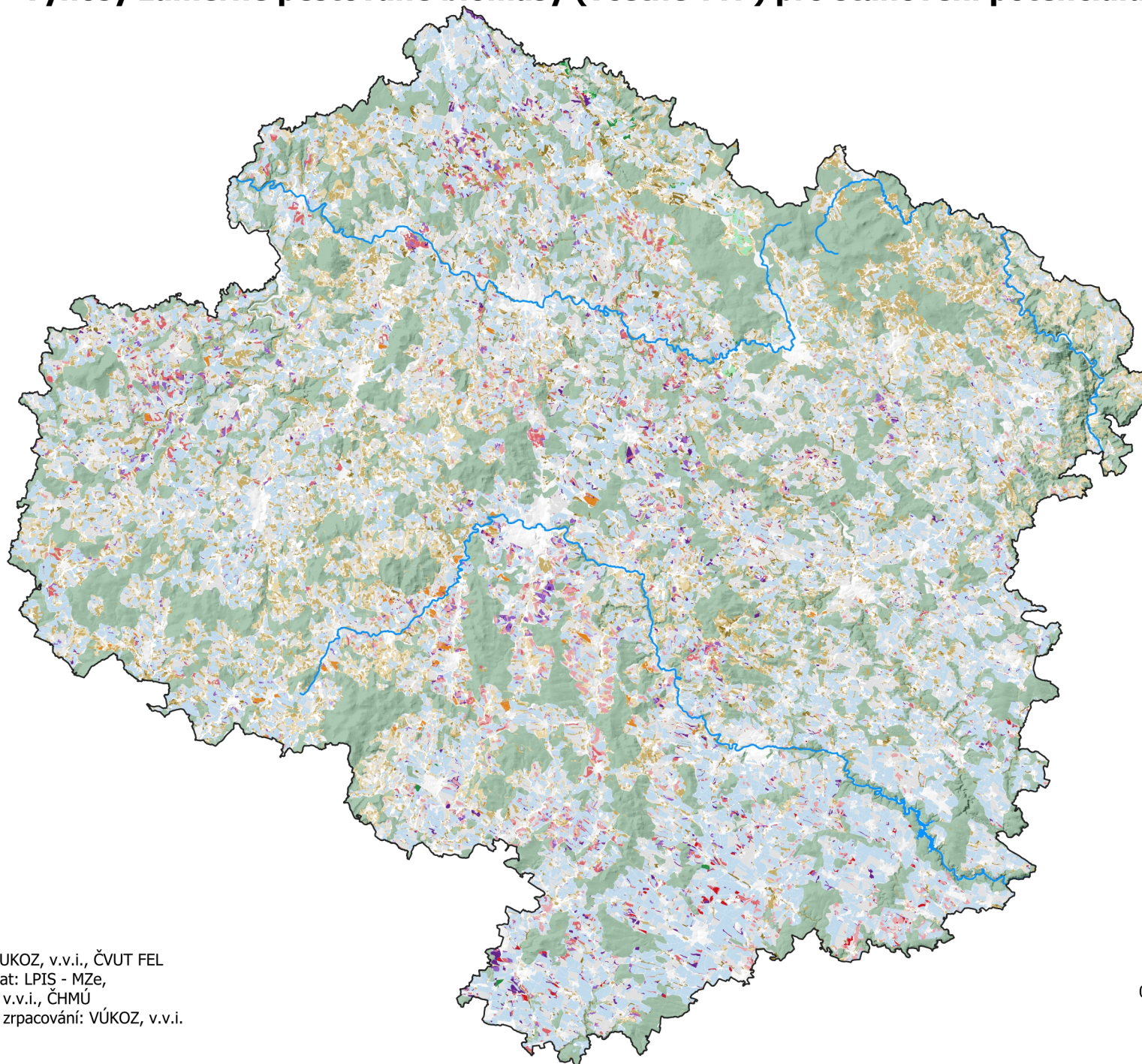


# Výnosy záměrně pěstované biomasy (včetně TTP) pro stanovení potenciálu biomasy pro spalování

Kraj Vysočina - rok 2022

Výnosy plodin [t(suš)/ha]

Záměrně pěstovaná biomasa



Autor: VUKOZ, v.v.i., ČVUT FEL  
Zdroje dat: LPIS - MZe,  
VÚMOP, v.v.i., ČHMÚ  
Grafické zpracování: VÚKOZ, v.v.i.

1:550 000

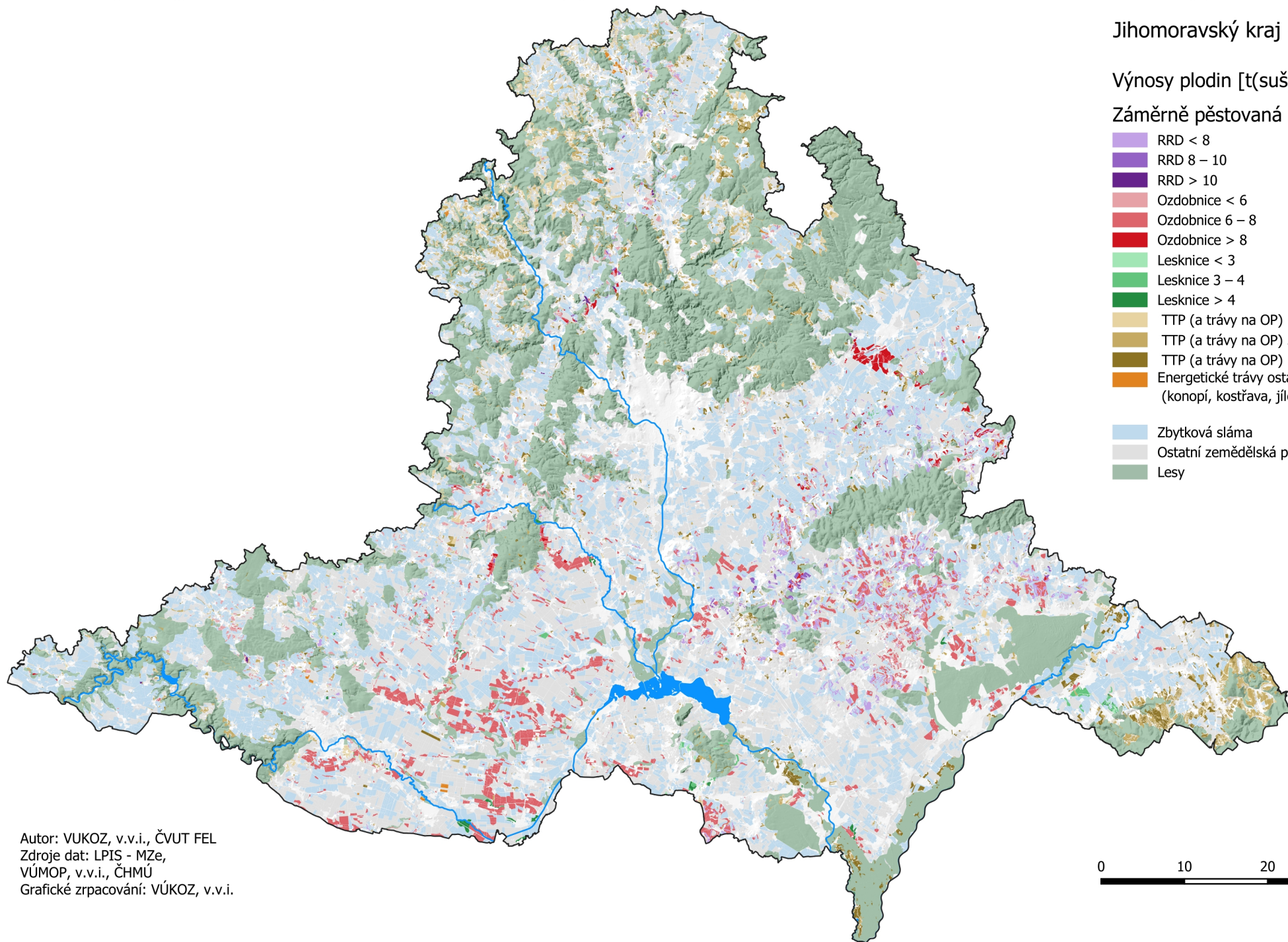
0 10 20 30 km

# Výnosy záměrně pěstované biomasy (včetně TTP) pro stanovení potenciálu biomasy pro spalování

Jihomoravský kraj - rok 2022

Výnosy plodin [t(suš)/ha]

Záměrně pěstovaná biomasa



Autor: VUKOZ, v.v.i., ČVUT FEL  
Zdroje dat: LPIS - MZe,  
VÚMOP, v.v.i., ČHMÚ  
Grafické zpracování: VÚKOZ, v.v.i.

1:600 000

0 10 20 30 km

# Výnosy záměrně pěstované biomasy (včetně TTP) pro stanovení potenciálu biomasy pro spalování

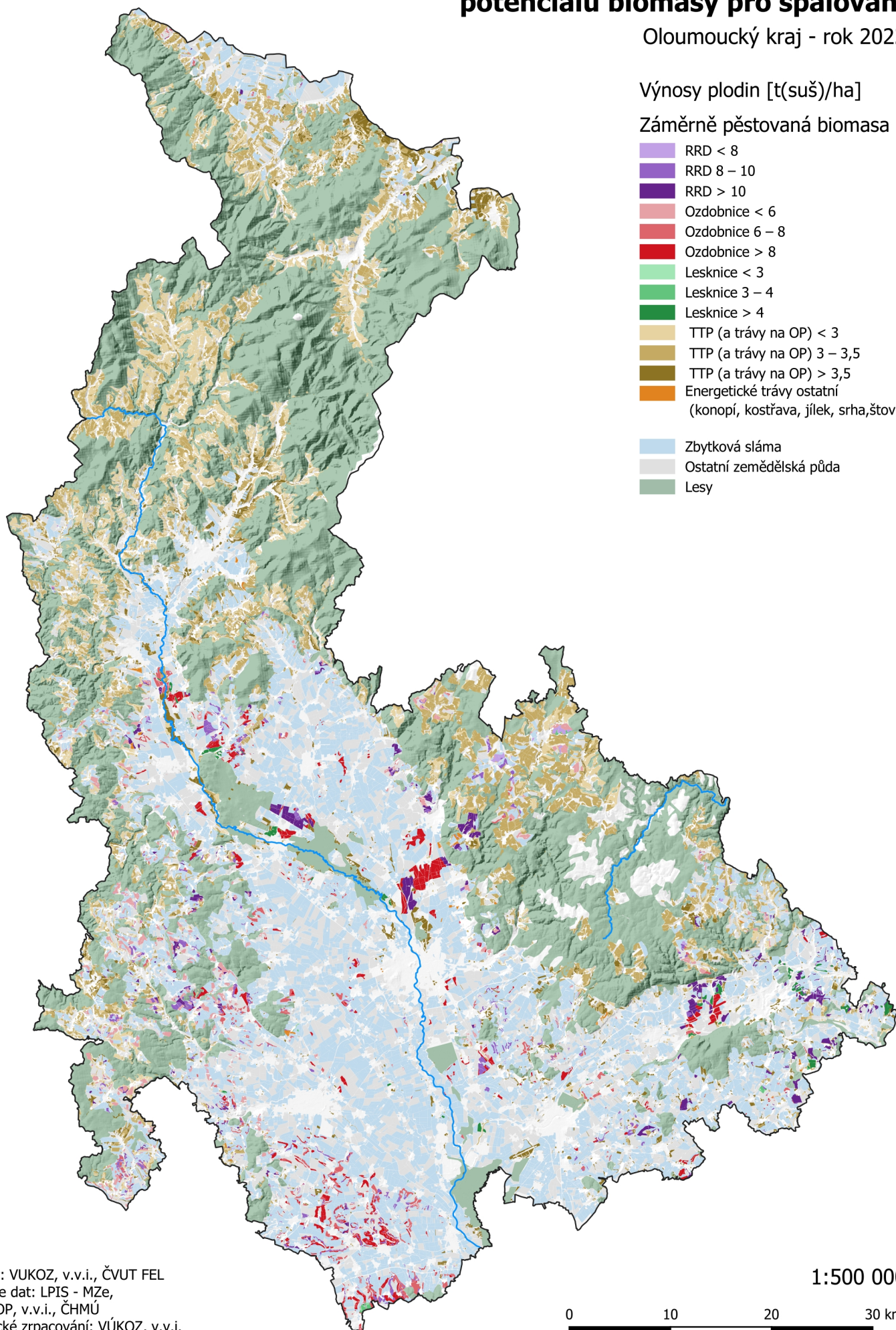
Oloumoucký kraj - rok 2022

Výnosy plodin [t(suš)/ha]

Záměrně pěstovaná biomasa

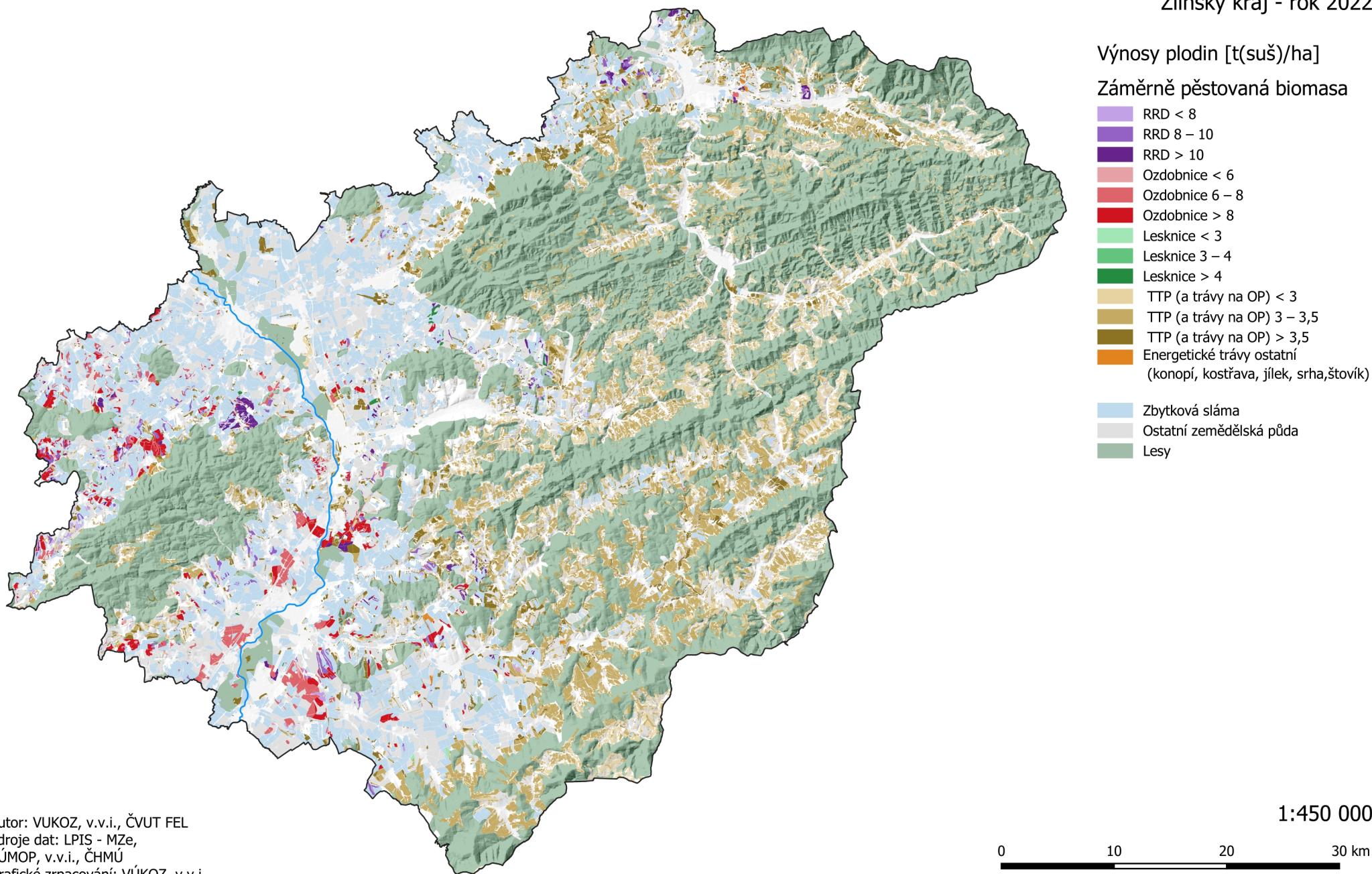
- RRD < 8
- RRD 8 – 10
- RRD > 10
- Ozdobnice < 6
- Ozdobnice 6 – 8
- Ozdobnice > 8
- Lesknice < 3
- Lesknice 3 – 4
- Lesknice > 4
- TTP (a trávy na OP) < 3
- TTP (a trávy na OP) 3 – 3,5
- TTP (a trávy na OP) > 3,5
- Energetické trávy ostatní (konopí, kostřava, jílek, srha, štovík)

- Zbytková sláma
- Ostatní zemědělská půda
- Lesy



# Výnosy záměrně pěstované biomasy (včetně TTP) pro stanovení potenciálu biomasy pro spalování

Zlínský kraj - rok 2022



Autor: VUKOZ, v.v.i., ČVUT FEL  
Zdroje dat: LPIS - MZe,  
VÚMOP, v.v.i., ČHMÚ  
Grafické zpracování: VÚKOZ, v.v.i.

1:450 000

0 10 20 30 km

# Výnosy záměrně pěstované biomasy (včetně TTP) pro stanovení potenciálu biomasy pro spalování

Moravskoslezský kraj - rok 2022

