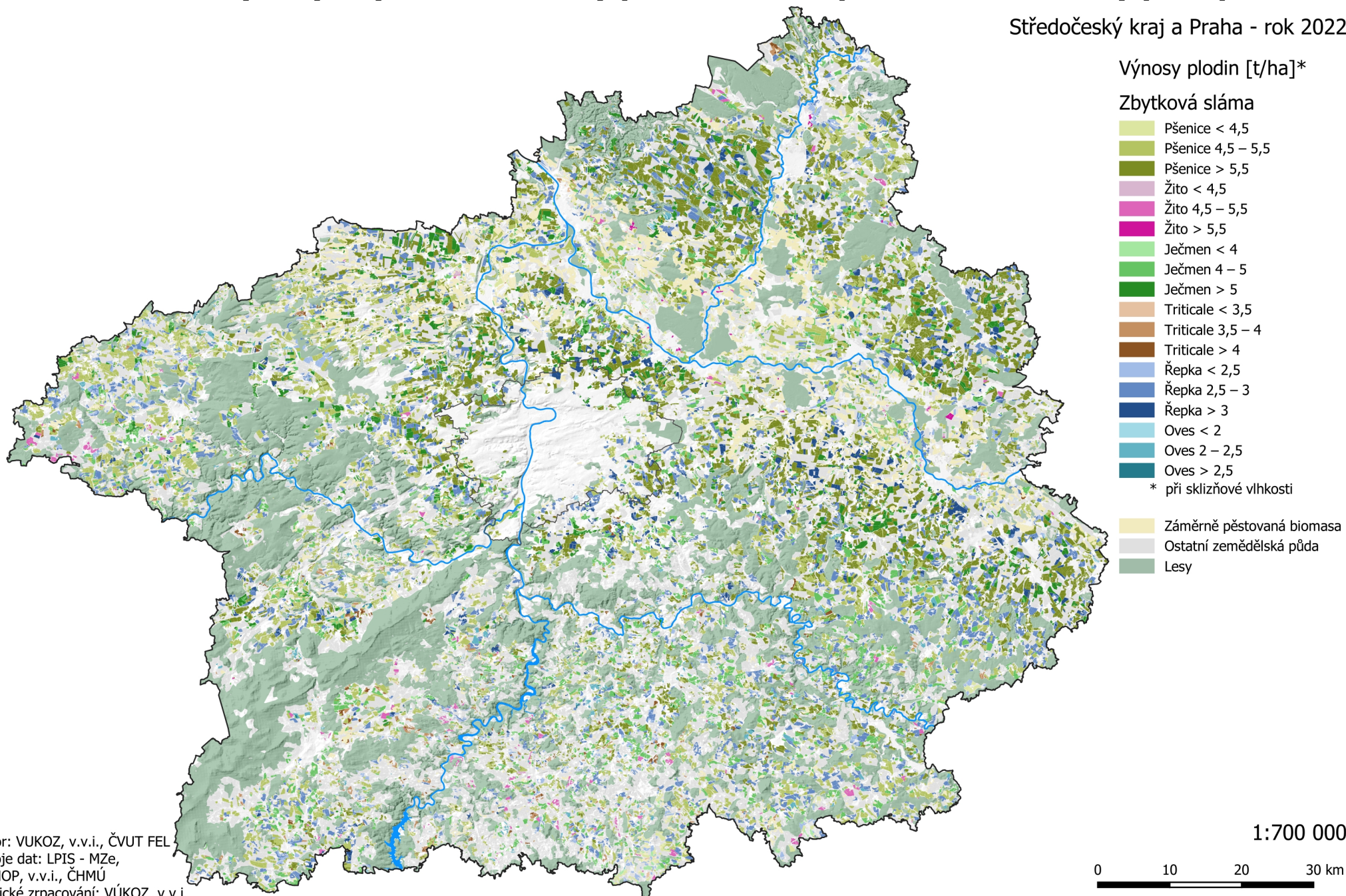


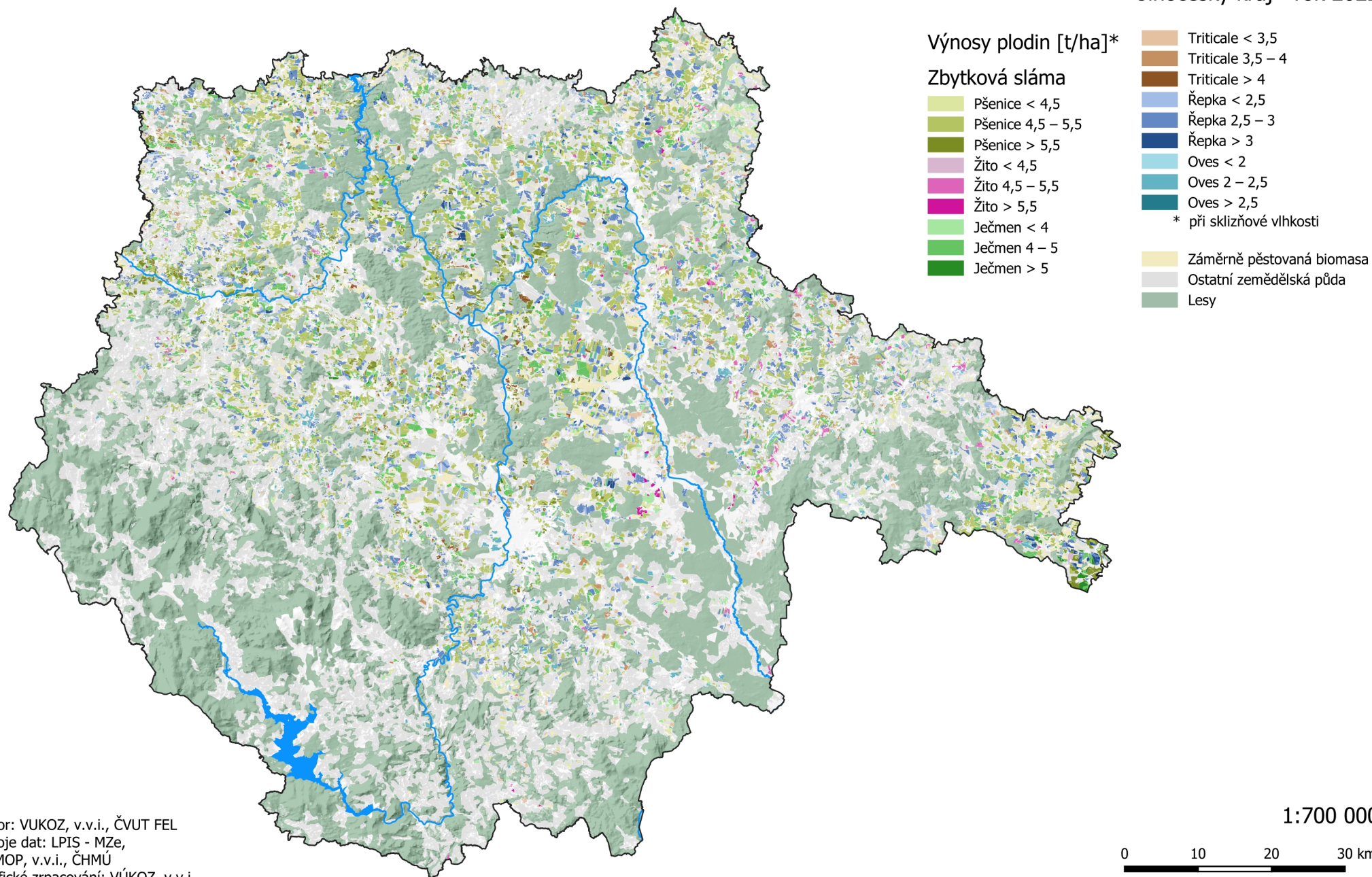
# Výnosy zbytkové biomasy pro stanovení potenciálu biomasy pro spalování

Středočeský kraj a Praha - rok 2022



# Výnosy zbytkové biomasy pro stanovení potenciálu biomasy pro spalování

Jihočeský kraj - rok 2022



# Výnosy zbytkové biomasy pro stanovení potenciálu biomasy pro spalování

Plzeňský kraj - rok 2022

Výnosy plodin [t/ha]\*

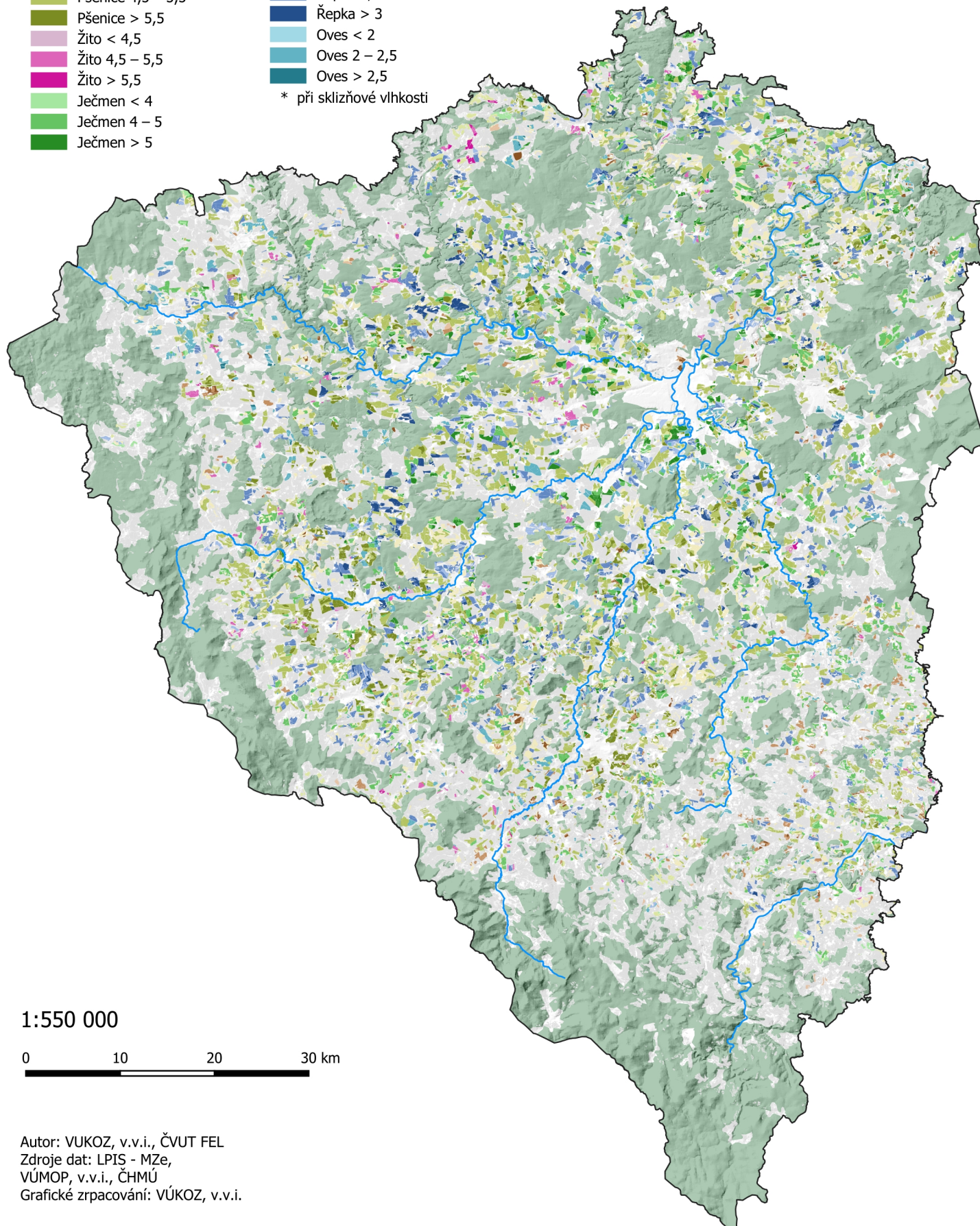
Zbytková sláma

- Pšenice < 4,5
- Pšenice 4,5 – 5,5
- Pšenice > 5,5
- Žito < 4,5
- Žito 4,5 – 5,5
- Žito > 5,5
- Ječmen < 4
- Ječmen 4 – 5
- Ječmen > 5

- Triticale < 3,5
- Triticale 3,5 – 4
- Triticale > 4
- Řepka < 2,5
- Řepka 2,5 – 3
- Řepka > 3
- Oves < 2
- Oves 2 – 2,5
- Oves > 2,5

\* při sklizňové vlhkosti

- Záměrně pěstovaná biomasa
- Ostatní zemědělská půda
- Lesy



Autor: VUKOZ, v.v.i., ČVUT FEL  
Zdroje dat: LPIS - MZe,  
VÚMOP, v.v.i., ČHMÚ  
Grafické zpracování: VÚKOZ, v.v.i.

# Výnosy zbytkové biomasy pro stanovení potenciálu biomasy pro spalování

Karlovarský kraj - rok 2022

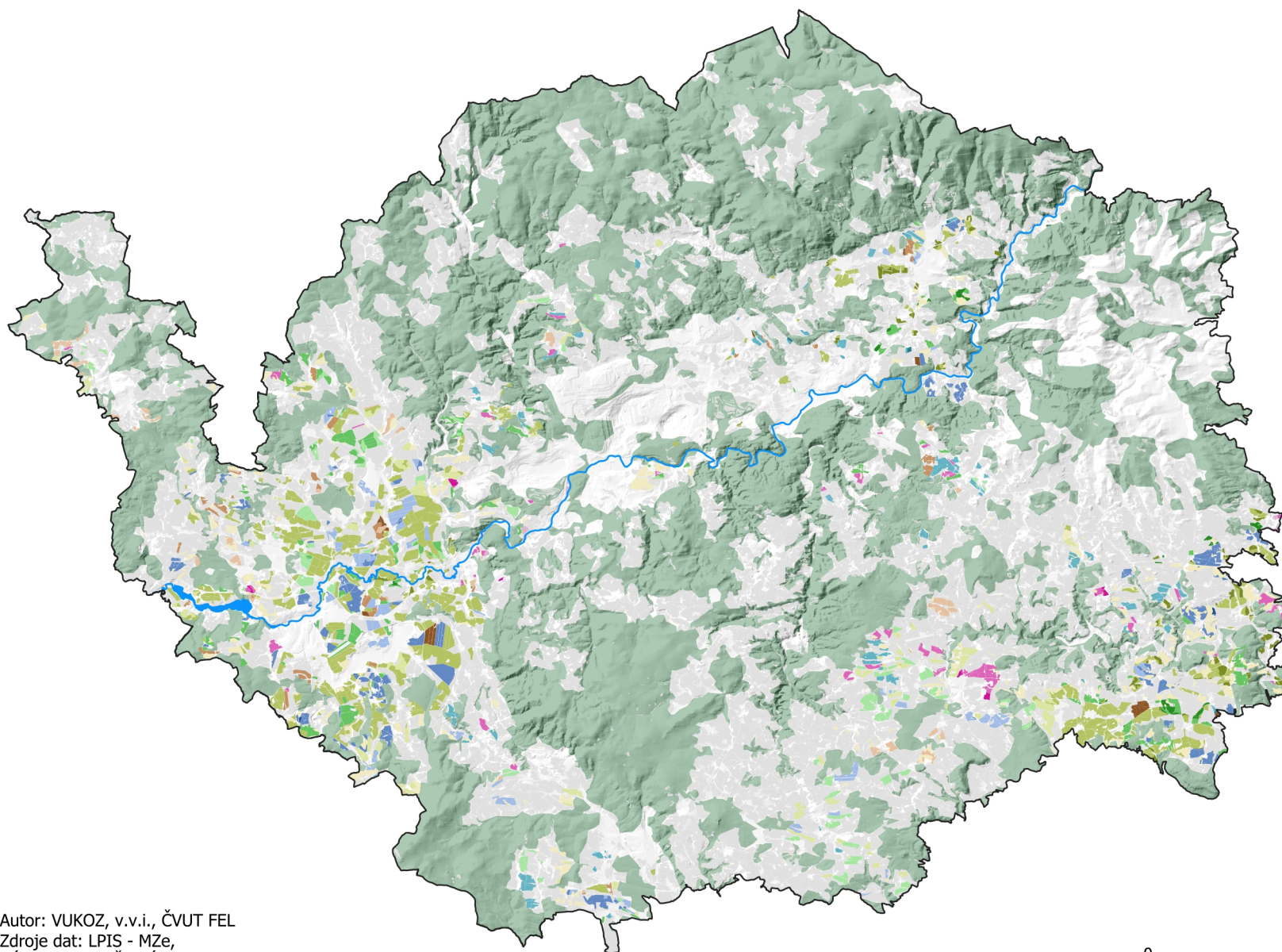
Výnosy plodin [t/ha]\*

Zbytková sláma

- Pšenice < 4,5
- Pšenice 4,5 – 5,5
- Pšenice > 5,5
- Žito < 4,5
- Žito 4,5 – 5,5
- Žito > 5,5
- Ječmen < 4
- Ječmen 4 – 5
- Ječmen > 5
- Triticale < 3,5
- Triticale 3,5 – 4
- Triticale > 4
- Řepka < 2,5
- Řepka 2,5 – 3
- Řepka > 3
- Oves < 2
- Oves 2 – 2,5
- Oves > 2,5

\* při sklizňové vlhkosti

- Záměrně pěstovaná biomasa
- Ostatní zemědělská půda
- Lesy



Autor: VUKOZ, v.v.i., ČVUT FEL  
Zdroje dat: LPIS - MZe,  
VÚMOP, v.v.i., ČHMÚ  
Grafické zpracování: VÚKOZ, v.v.i.

1:400 000

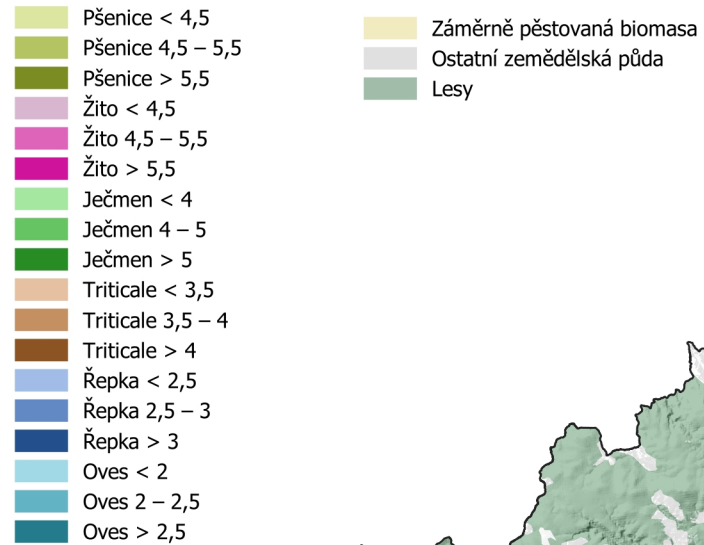
0 10 20 30 km

# Výnosy zbytkové biomasy pro stanovení potenciálu biomasy pro spalování

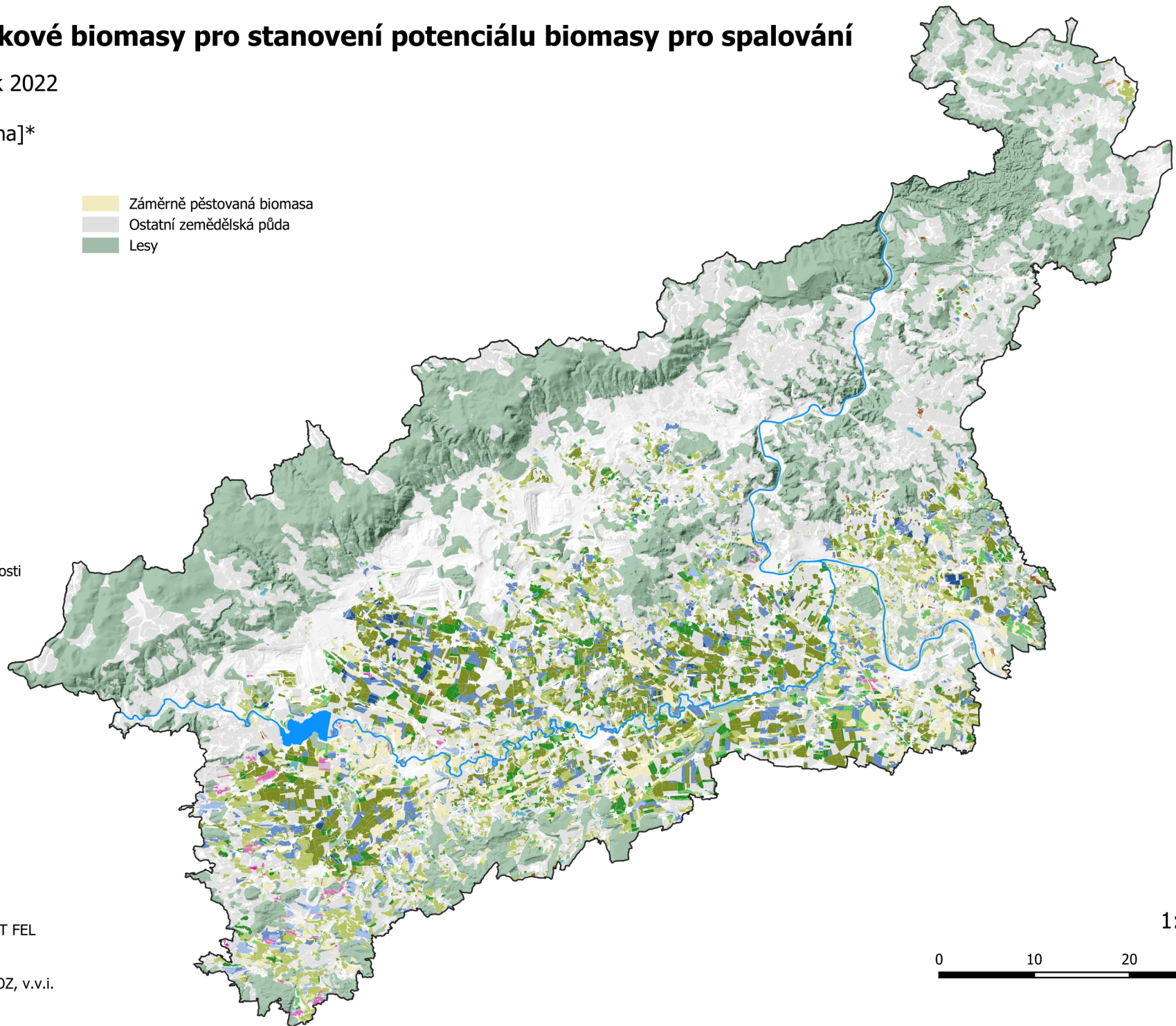
Ústecký kraj - rok 2022

Výnosy plodin [t/ha]\*

Zbytková sláma



\* při sklizňové vlhkosti



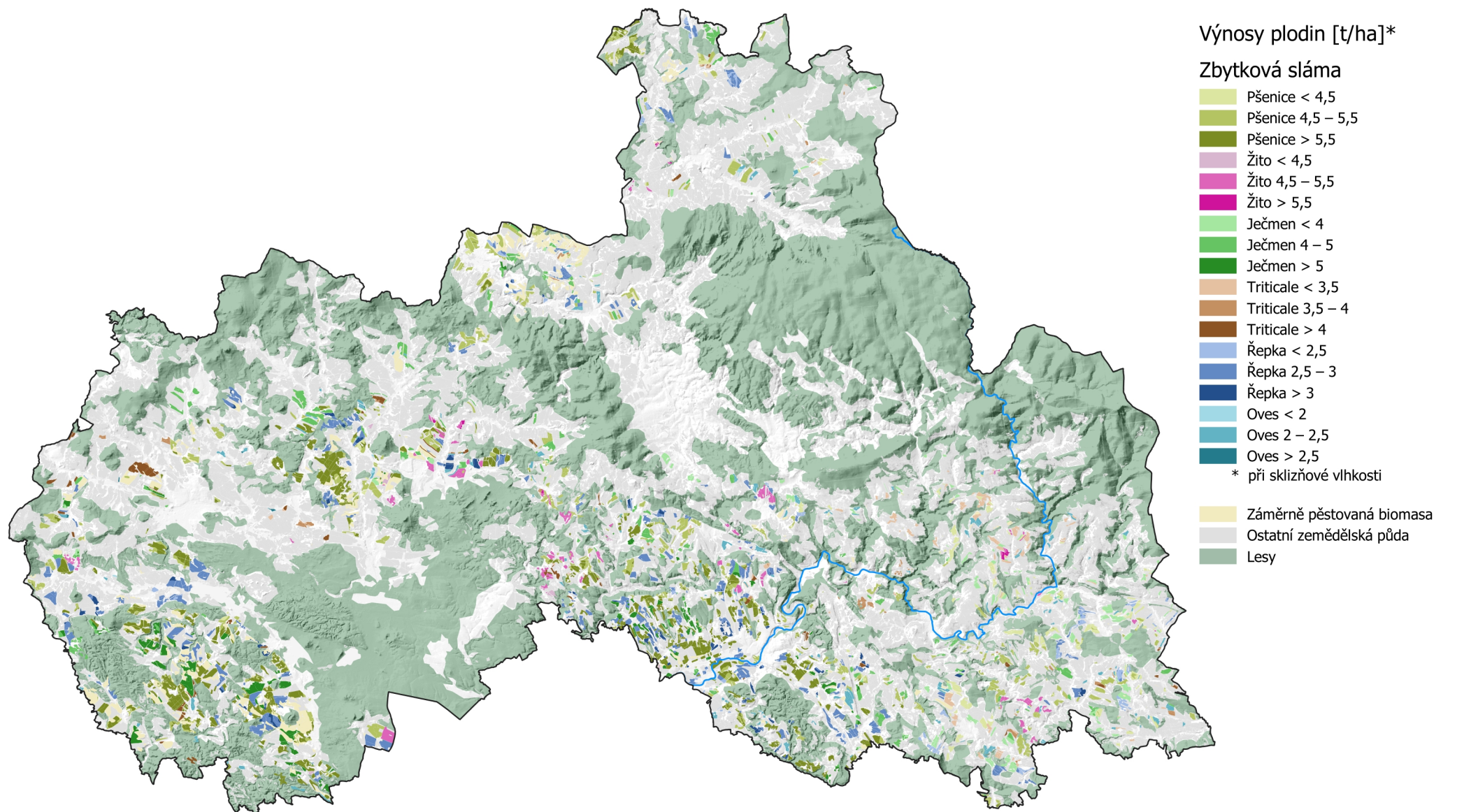
Autor: VUKOZ, v.v.i., ČVUT FEL  
Zdroje dat: LPIS - MZe,  
VÚMOP, v.v.i., ČHMÚ  
Grafické zpracování: VÚKOZ, v.v.i.

1:550 000

0 10 20 30 km

# Výnosy zbytkové biomasy pro stanovení potenciálu biomasy pro spalování

Liberecký kraj - rok 2022



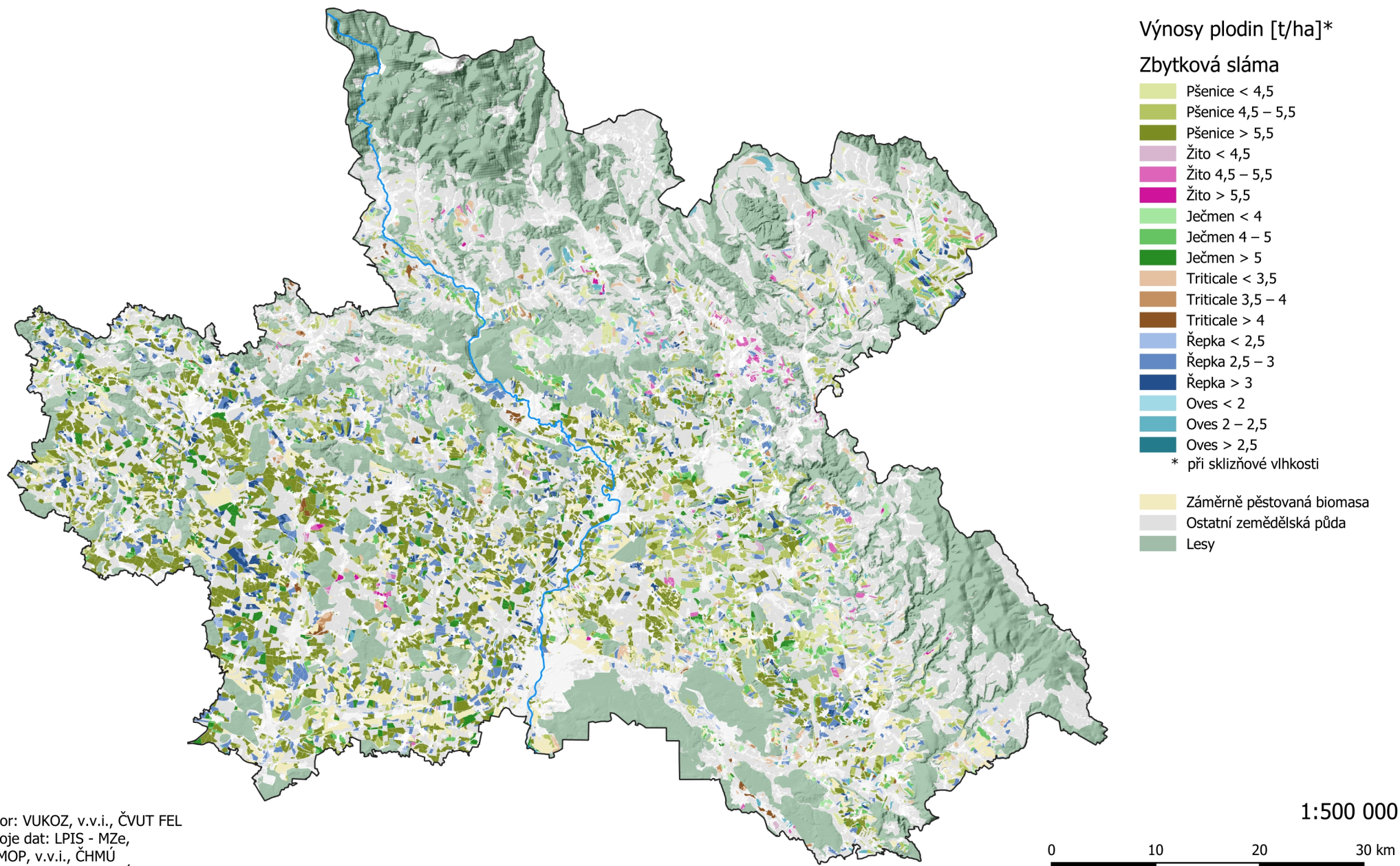
Autor: VUKOZ, v.v.i., ČVUT FEL  
Zdroje dat: LPIS - MZe,  
VÚMOP, v.v.i., ČHMÚ  
Grafické zpracování: VÚKOZ, v.v.i.

1:400 000

0 10 20 30 km

# Výnosy zbytkové biomasy pro stanovení potenciálu biomasy pro spalování

Královehřecký kraj - rok 2022



# Výnosy zbytkové biomasy pro stanovení potenciálu biomasy pro spalování

Pardubický kraj - rok 2022

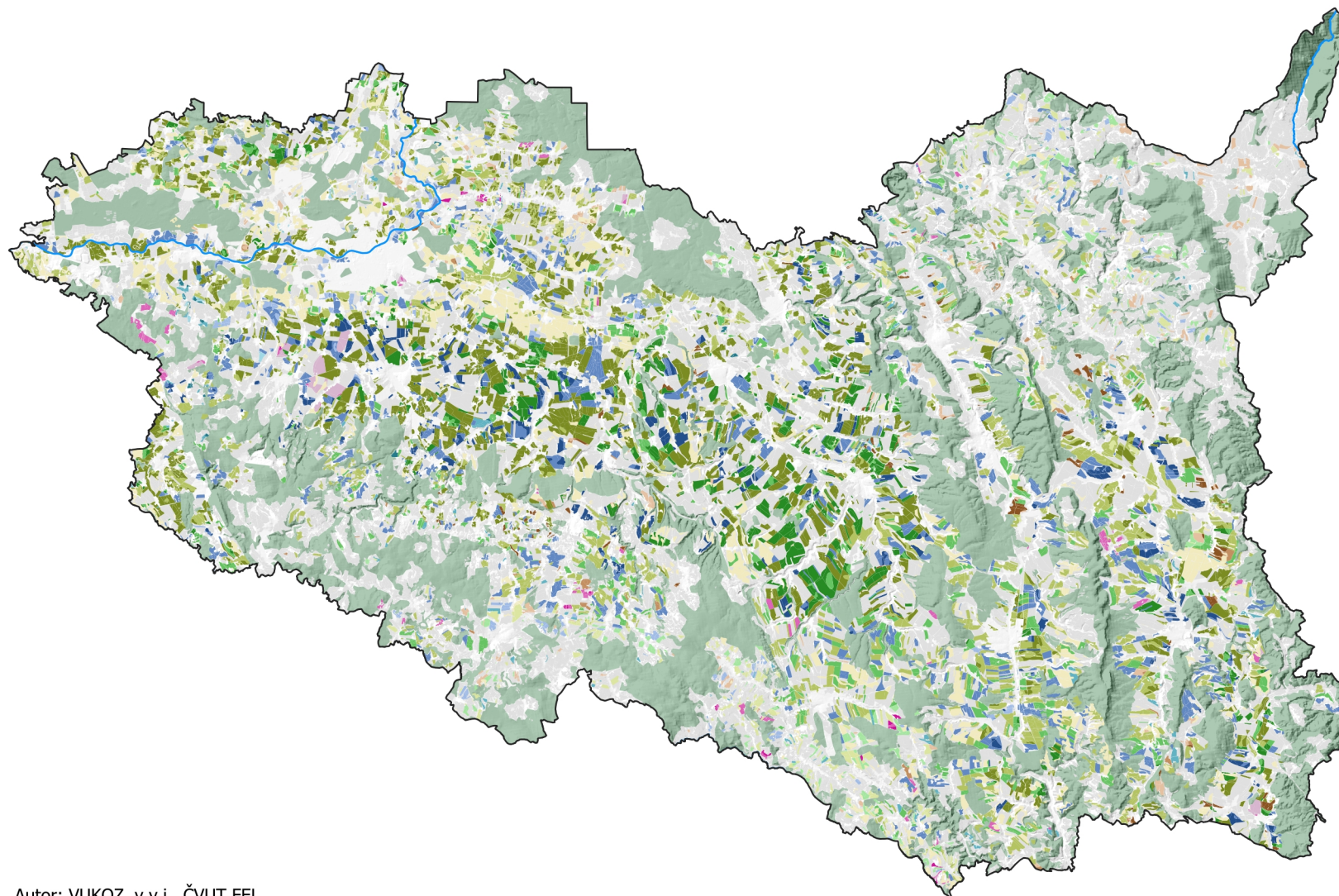
Výnosy plodin [t/ha]\*

Zbytková sláma

- Pšenice < 4,5
- Pšenice 4,5 – 5,5
- Pšenice > 5,5
- Žito < 4,5
- Žito 4,5 – 5,5
- Žito > 5,5
- Ječmen < 4
- Ječmen 4 – 5
- Ječmen > 5
- Triticale < 3,5
- Triticale 3,5 – 4
- Triticale > 4
- Řepka < 2,5
- Řepka 2,5 – 3
- Řepka > 3
- Oves < 2
- Oves 2 – 2,5
- Oves > 2,5

\* při sklizňové vlhkosti

- Záměrně pěstovaná biomasa
- Ostatní zemědělská půda
- Lesy



Autor: VUKOZ, v.v.i., ČVUT FEL  
Zdroje dat: LPIS - MZe,  
VÚMOP, v.v.i., ČHMÚ  
Grafické zpracování: VÚKOZ, v.v.i.

1:500 000

0 10 20 30 km



# Výnosy zbytkové biomasy pro stanovení potenciálu biomasy pro spalování

Kraj Vysočina - rok 2022

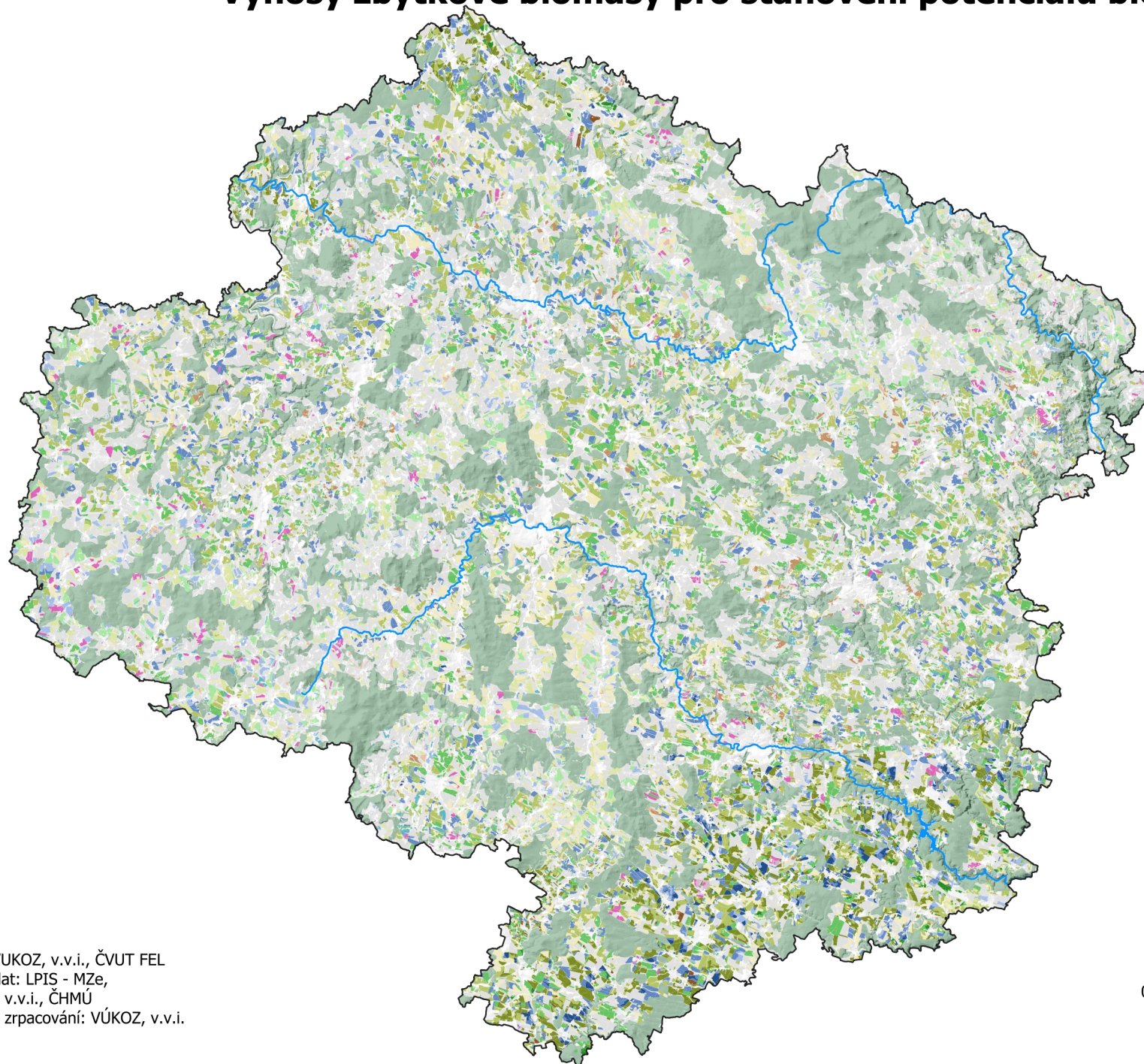
Výnosy plodin [t/ha]\*

Zbytková sláma

- Pšenice < 4,5
- Pšenice 4,5 – 5,5
- Pšenice > 5,5
- Žito < 4,5
- Žito 4,5 – 5,5
- Žito > 5,5
- Ječmen < 4
- Ječmen 4 – 5
- Ječmen > 5
- Triticale < 3,5
- Triticale 3,5 – 4
- Triticale > 4
- Řepka < 2,5
- Řepka 2,5 – 3
- Řepka > 3
- Oves < 2
- Oves 2 – 2,5
- Oves > 2,5

\* při sklizňové vlhkosti

- Záměrně pěstovaná biomasa
- Ostatní zemědělská půda
- Lesy



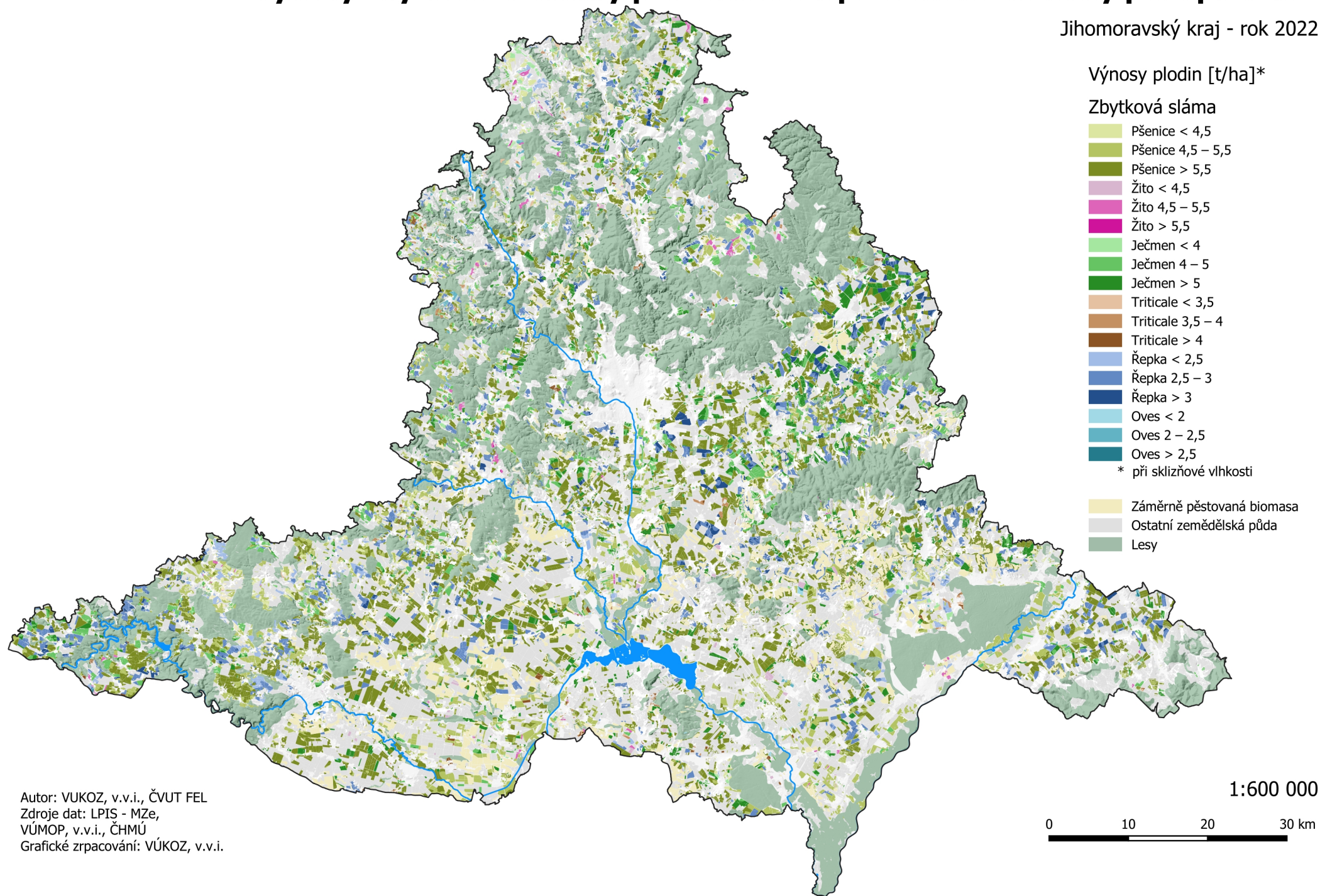
Autor: VUKOZ, v.v.i., ČVUT FEL  
Zdroje dat: LPIS - MZe,  
VÚMOP, v.v.i., ČHMÚ  
Grafické zpracování: VÚKOZ, v.v.i.

1:550 000

0 10 20 30 km

# Výnosy zbytkové biomasy pro stanovení potenciálu biomasy pro spalování

Jihomoravský kraj - rok 2022



# Výnosy zbytkové biomasy pro stanovení potenciálu biomasy pro spalování

Olomoucký kraj - rok 2022

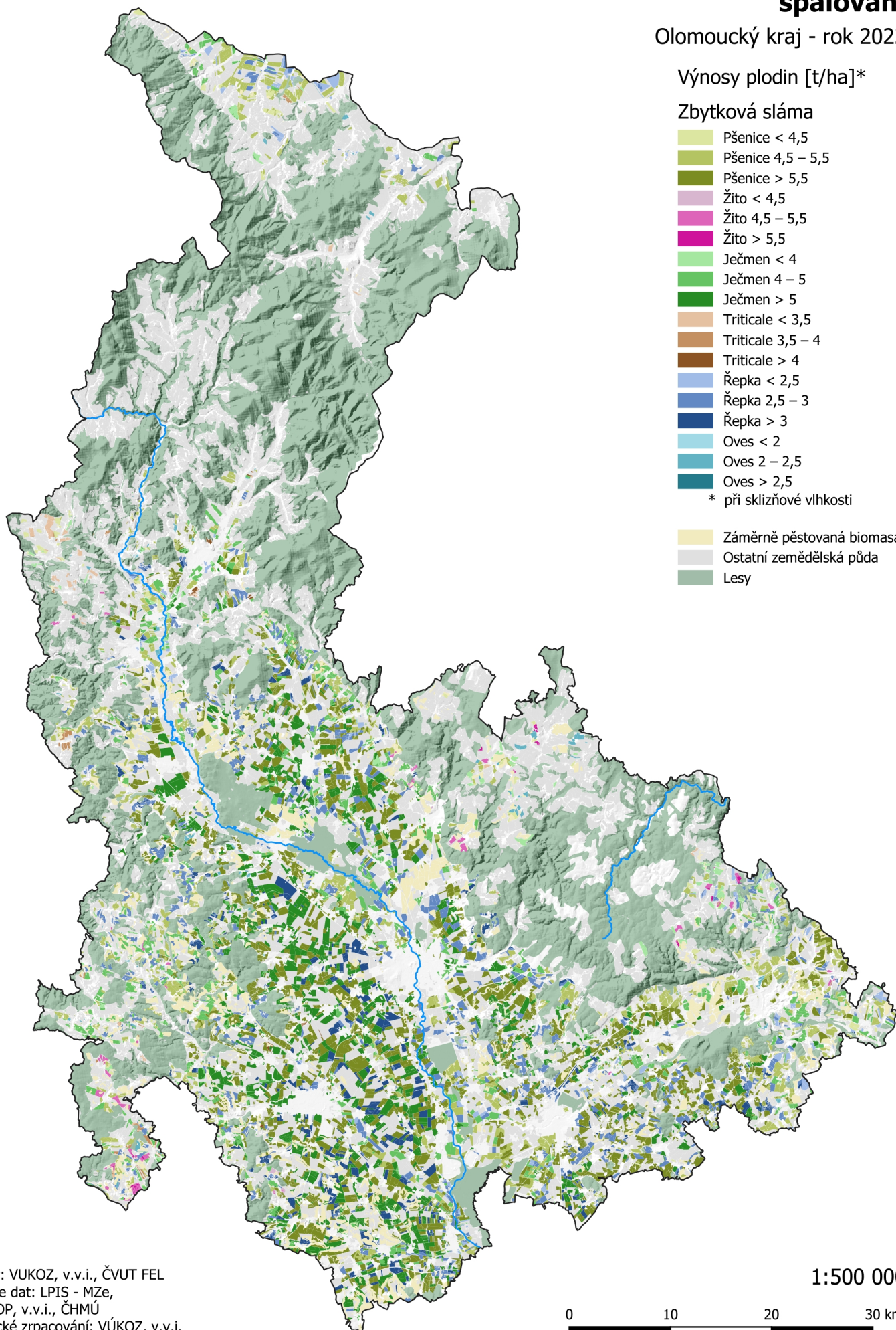
Výnosy plodin [t/ha]\*

## Zbytková sláma

- Pšenice < 4,5
- Pšenice 4,5 – 5,5
- Pšenice > 5,5
- Žito < 4,5
- Žito 4,5 – 5,5
- Žito > 5,5
- Ječmen < 4
- Ječmen 4 – 5
- Ječmen > 5
- Triticale < 3,5
- Triticale 3,5 – 4
- Triticale > 4
- Řepka < 2,5
- Řepka 2,5 – 3
- Řepka > 3
- Oves < 2
- Oves 2 – 2,5
- Oves > 2,5

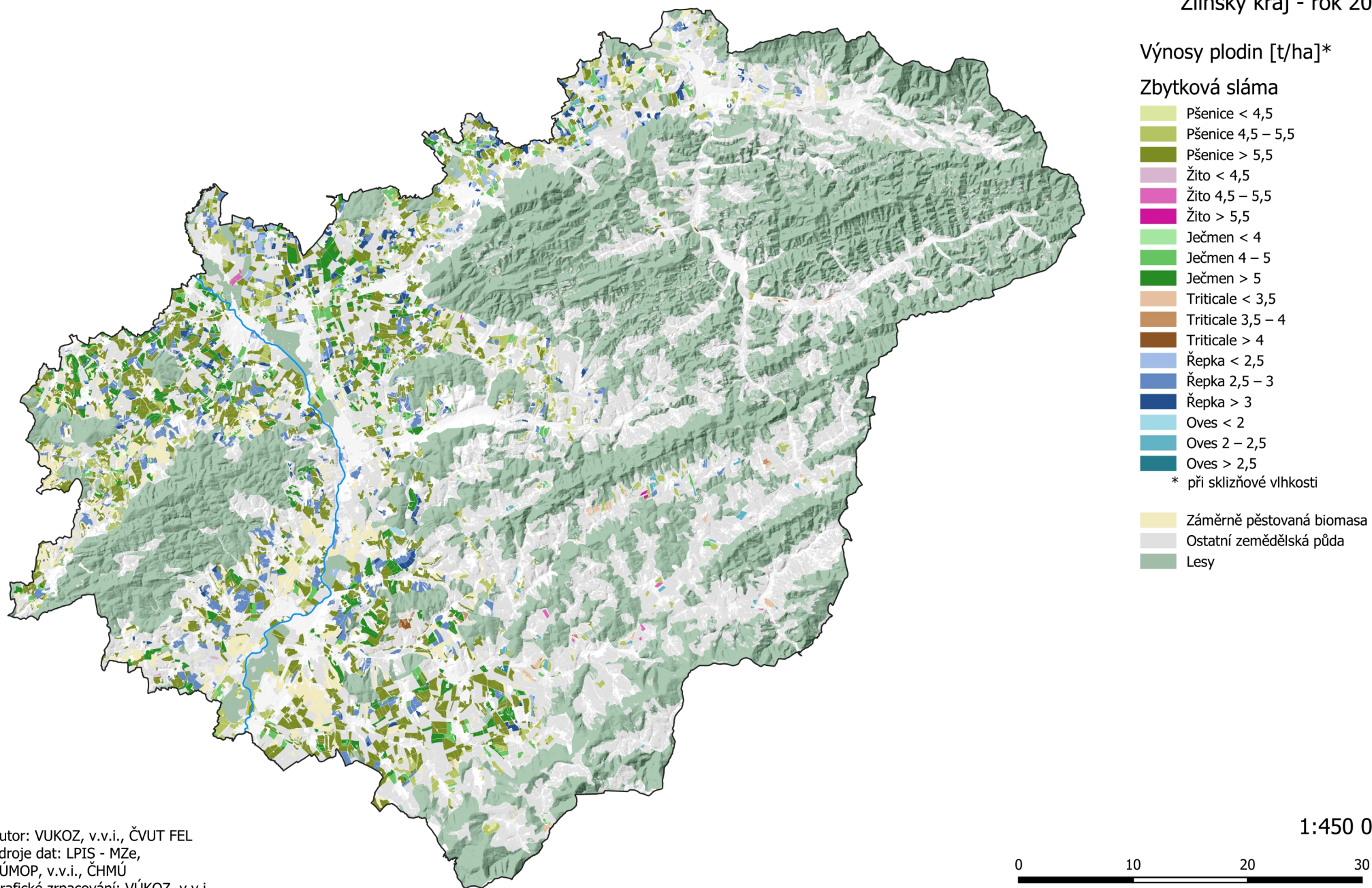
\* při sklizňové vlhkosti

- Záměrně pěstovaná biomasa
- Ostatní zemědělská půda
- Lesy



# Výnosy zbytkové biomasy pro stanovení potenciálu biomasy pro spalování

Zlínský kraj - rok 2022



# Výnosy zbytkové biomasy pro stanovení potenciálu biomasy pro spalování

Moravskoslezský kraj - rok 2022

